

Salaw

TIEFBAU GMBH
Abteilung Kanalinspektion

informiert

Information für Hauseigentümer private Abwasserleitungen



Hausanschlüsse müssen dicht sein!

Jeder Grundstückseigentümer ist Betreiber seines Hausanschlusskanals und gemäß §61a LWA NRW verpflichtet, seine Anlage bis Ende 2015 auf Dichtheit prüfen und ggf. sanieren zu lassen.



Wir verfügen über die Sachkunde lt. § 61a LWG NRW festgestellt durch die Zertifizierungsstelle des IKT (www.ikt.de/komnetgew)

Analyse

Begutachtung

Sanierung

seit 1976

Dichtheitsprüfung – warum?

Undichte im Erdreich verlegte Grundleitungen stellen eine Gefahr für unsere Umwelt dar. Boden und Grundwasser sind durch aus dem Kanalnetz austretendes Schmutzwasser gefährdet.

Dichtheitsprüfung – was ist das?

Mit Hilfe einer Dichtheitsprüfung wird der Zustand von Abwasserkanälen und Leitungen untersucht, mit dem Ziel die Dichtheit der Leitungen zu prüfen und zu protokollieren.

Was gehört zur privaten Hausanschlussleitung?

Alle abwassertechnischen Anlagen, d. h. Rohre, Schächte, Abscheider oder ähnliches auf den Grundstücken. Die private Hausanschlussleitung endet am Übergabepunkt zum öffentlichen Kanal.

Wie wird die Dichtheit geprüft?

Diese wird von uns mit Prüfgeräten nach DIN 1610 nach M 143 Teil 6 mit unterschiedlichen Abdichtblasen sowie einer Einrichtung zur Messung des Prüfdrucks und Messwerterfassung ausgeführt. Die Prüfung erfolgt mit Luftüberdruck oder Wasser. Dann erfolgt eine Archivierung der Messdaten und Erstellung einer Messgrafik. **Sollte eine Undichtigkeit festgestellt werden muss die Kanalleitung instand gesetzt werden.** Danach muss die Dichtheitsprüfung wiederholt werden, denn eine Abnahme erfolgt nur bei einem positiven Ergebnis.

Rohrreinigung mit Hochdruck

Hier wird eine Reinigung der Rohre mittels Hochdruck durchgeführt um Verunreinigungen die regelmäßig entstehen zu beseitigen.

TV-Untersuchung

Unsere TV-Untersuchung liefert Ihnen klaren Aufschluss über den optischen Zustand innerhalb der Entwässerungsanlage. Hindernisse wie z. B. Wurzeleinwüchse, Ablagerungen sowie Risse und Brüche etc. können erkannt werden. Einen wichtigen Beitrag hierzu leisten unsere Spezial-Kameras zur Inspektion. Unsere TV-Inspektion liefert Ihnen umfassendes Dokumentationsmaterial auf DVD sowie einen Abschlussbericht. Es wird eine Bestandsaufnahme der Entwässerungsanlage vorgenommen wenn keine aktuellen Entwässerungspläne vorhanden sind. Diese Informationen können Sie an die zuständige Kommune weitergeben.

Bis wann muss geprüft werden?

Eigentümer eines Grundstücks haben die Pflicht Ihre Abwasserleitungen nach § 61a Abs. 3 und 4 LWG (NRW) von einem Sachkundigen bis zum 31.12.2015 auf ihre Dichtheit prüfen zu lassen. Bei Neuerrichtungen muss die Dichtheitsprüfung sofort erfolgen.

Wer darf prüfen?

Die Anforderungen an die Sachkunde die durch den § 61a LWG (NRW) für die Durchführung der Dichtheitsprüfung von privaten Abwasserleitungen festgelegt wurde ist sehr komplex und stellt hohe fachliche, technische und rechtliche Anforderungen. Die Sachkunde wird von einer unabhängigen Stelle vergeben. Dichtheitsprüfungen werden nur anerkannt, wenn diese durch Sachkundige ausgeführt werden, die alle Nachweise erbracht haben und auf der Landesliste NRW für Sachkundige vertreten sind. Diese Firmen verfügen nachweislich über geschultes Personal und geeignetes Arbeitsgerät.

Wann sollte die Dichtheitsprüfung durchgeführt werden?

Wer nicht bereits vor 2015 die Dichtheitsprüfung durchführen muss, sollte dennoch nicht bis zum Ablauf dieser Frist warten. Immerhin besteht die Möglichkeit, dass Sie vor Fristablauf auch noch eine Sanierung und eine erneute Prüfung am sanierten Bauwerk durchführen müssen. **Da „5 vor 12“ viele Grundstückseigentümer das gleiche Problem haben werden, ist damit zu rechnen, dass die Kapazitäten von Dienstleistern kurz vor Fristablauf extrem ausgelastet sind und in Folge die Preise deutlich steigen können.**

Was kann ich tun, um Kosten zu verringern?

Stellen Sie frühzeitig die notwendigen Planunterlagen zusammen oder beschaffen Sie diese beim Bauordnungsamt (z. B. Katasterpläne des Grundstücks). Suchen Sie selbst nach den Schächten auf dem Grundstück und nach Revisionsöffnungen und Bodeneinläufen im Gebäude. Schaffen Sie Zugang zu den Revisionsklappen und Schächten.

Wir sind auf der Landesliste beim Landesamt für Natur, Umwelt und Verbraucherschutz NRW **für Dichtheitsprüfungen**

festgestellt durch die Handwerkskammer Dortmund
www.sadipa.it.nrw.de/Sadipa/

Unser „Frühbucherrabatt“ für Dichtheitsprüfungen

Bis zum Jahr 2015 sind es heute im Jahr 2009 noch 6 Jahre. Für jedes Jahr, in dem Sie uns vor 2015 einen Auftrag zur Dichtheitsprüfung erteilen, erhalten Sie einen Rabatt von 1,5% auf die Dichtheitsprüfung (ohne Sanierungsarbeiten).

in 2009: 9,0 Prozent Rabatt

in 2010: 7,5 Prozent Rabatt

in 2011: 6,0 Prozent Rabatt

in 2012: 4,5 Prozent Rabatt

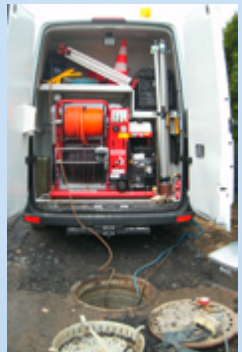
in 2013: 3,0 Prozent Rabatt

in 2014: 1,5 Prozent Rabatt

Sparen Sie ordentlich und beauftragen Sie uns möglichst früh. Denn spätestens bis zum Jahr 2015 müssen Sie den Nachweis der Dichtheitsprüfung erbracht haben.

Ihr Vorteil: Alles aus einer Hand.

Bei uns haben Sie einen persönlichen Ansprechpartner der Sie von der Beratung bis zur Ausführung begleitet.



Rufen Sie uns an um einen Gesprächstermin für eine umfassende Beratung zu vereinbaren oder um ein Angebot einzuholen.

Schließen Sie sich mit Ihren Nachbarn zusammen und profitieren Sie von unseren Mengenrabatten!

Salaw Tiefbau GmbH

Abteilung: Kanalinspektion

Tel. 023 07 - 4 10 92 Fax 023 07 - 4 33 59

www.kanalsanierungdichtheitsprüfung-kamen.de

Email: info@salaw-tiefbau.de

Qualifizierte Beratung ist ein entscheidender Ansatz um Kosten zu sparen: Gute Beratung hilft Ihnen, kostspielige Fehler zu vermeiden!

Verschiedene Sanierungsverfahren

Wir über uns



Die Firma Salaw Tiefbau wurde 1976 als Einzelfirma gegründet und 1984 in die Salaw Tiefbau GmbH umgewandelt. Wir sind ein reiner Familienbetrieb, die nächste Generation bereitet sich bereits vor.

Unsere Maschinen und Geräte sind immer auf dem neusten Stand der Technik und werden regelmäßig einer Inspektion unterzogen. Für jede Arbeit haben wir das richtige Gerät. (Mobil- und Kettenbagger von 5-26to) Durch die anerkannte Qualifizierung unserer langjährigen Mitarbeiter sind wir in der Lage Dichtheitsprüfungen sowie TV-Kanalinspektionen nach den gesetzlichen Richtlinien durchzuführen und anschließend einen Prüfbericht für Ihre Kommune auszustellen. Zu unseren zufriedenen Kunden zählen überwiegend Privathaushalte als auch Großfirmen. Durch unsere langjährige Erfahrung sind wir ein idealer Partner für die Ausführung von Erdarbeiten sowie Kanalbauarbeiten. Wir erreichen ein Höchstmaß an Flexibilität durch den eigenen Transport unserer Maschinen. Unser Arbeitsradius beträgt ca. 80 km. Die Verlegung von Entwässerungsleitungen, die Durchführung von Pressbohrungen, Neuerrichtungen und Sanierungen von Kanalhausanschlüssen sind bei uns in guten Händen.

Salaw Tiefbau GmbH
 Dieselstr. 6 59174 Kamen-Heeren
 Tel. 023 07 - 4 10 92 Fax 023 07 - 4 33 59

Email: info@salaw-tiefbau.de
www.salaw-tiefbau.de

Meisterbetrieb seit über 30 Jahren

Spezialtiefbau Press-Bohr-Vortriebsverfahren

Die Pressbohrtechnik ist eine grabenlose Verlegetechnik. Durch die kompakte Bauweise der Pressbohranlage und die wirtschaftliche Effektivität im Einsatz ist sie eine Alternative zur offenen Bauweise und zur Verlegung im Microtunneling-Verfahren.

Beim Pressbohrverfahren werden Rohre hydraulisch ins Erdreich gepresst. Über einen auf die jeweiligen Bodenverhältnisse abgestimmten Bohrkopf und eine innenliegende Förderschnecke wird das Bohrklein abgetragen und in die Startgrube transportiert. Die Pressbohranlage verfügt über zwei voneinander unabhängige Steuermöglichkeiten. Dadurch können sehr genaue Verlegungen von Ver- und Entsorgungsleitungen optimal realisiert werden.

Das Press-Bohrsystem kann ungesteuert sowie gesteuert eingesetzt werden.

Schematische Darstellung



Die Vorteile einer grabenlosen Rohrverlegung:

- für jedes Problem die richtige Lösung
- enormer Zeitvorteil
- umweltschonendes Verfahren
- weitgehend witterungsunabhängig
- geringe Störung des ruhenden und fließenden Verkehrs
- intakte Straßenoberflächen

Press-Bohr-Gerät



Schlauchliner (Kurzliner - Langliner)

Hier wird ein getränkter, mehrschichtiger Textilschlauch über einen bestehenden Kontrollschacht im Inversionsverfahren eingebracht. Während der eingebrachte Inliner noch unter Druck steht, wird das Harz durch Aufheizen zur Aushärtung gebracht. Es entsteht ein neues nahtloses Kunststoffrohr, welches die Funktion des Altrohres vollkommen übernimmt. Diese Methode kann man für defekte Teilstücke oder auch zur kompletten Reparatur einsetzen.

Berstlining

Ist ein Verfahren für die grabenlose Runderneuerung in gleicher Trasse. Dabei wird das Altrohr im Erdreich zerstört und gleichzeitig das Neurohr eingezogen. Es kann ein Rohr mit gleicher Nennweite oder größerer Nennweite eingezogen werden.

Vorteile:

- umweltschonend
- grabenlose Neuverlegung
- Zeitvorteil
- weitgehend witterungsunabhängig
- intakte Straßenoberflächen
- geringe Störung des ruhenden u. fließenden Verkehrs
- gleichwertig wie Neuverlegung in offener Bauweise
- Endprodukt entspricht einem neu verlegten Rohr

Unsere Leistungen:

- **Rohrreinigung** mittels Hochdruck
- **Notdienst Rohrreinigung: 0151 - 14 14 68 66**
- **Kanalсанierung und Neuverlegung** in offener und geschlossener Bauweise mit **Schwerpunkt im Grundstücksanschlussbereich**
- **TV-Kanalinspektion** nach ATV 143 Teil 2 – DWA-M 149 Teil 2 in Anlehnung an DIN EN 13508
- **Dichtheitsprüfung** gemäß §61a LWG NRW nach M 143 Teil 6 DIN 1610
- **Spezialtiefbau**
 Press-Bohr-Vortriebsverfahren/Berstlining
- **Schlauchliner**
- **Erschließungsmaßnahmen**
- **RW-Entwässerungsleitungen, Drainage**
- **Versickerungsanlagen/Zisternen/Sickerschächte**
- **Baugrubenaushub - Bodenentsorgung**
- **Gründungspolster** (bei Häusern ohne Keller)
- **Lieferung und Einbau von Schüttgütern**
- **Bordsteinabsenkungen**
- **Sonstiger Tiefbau**

